

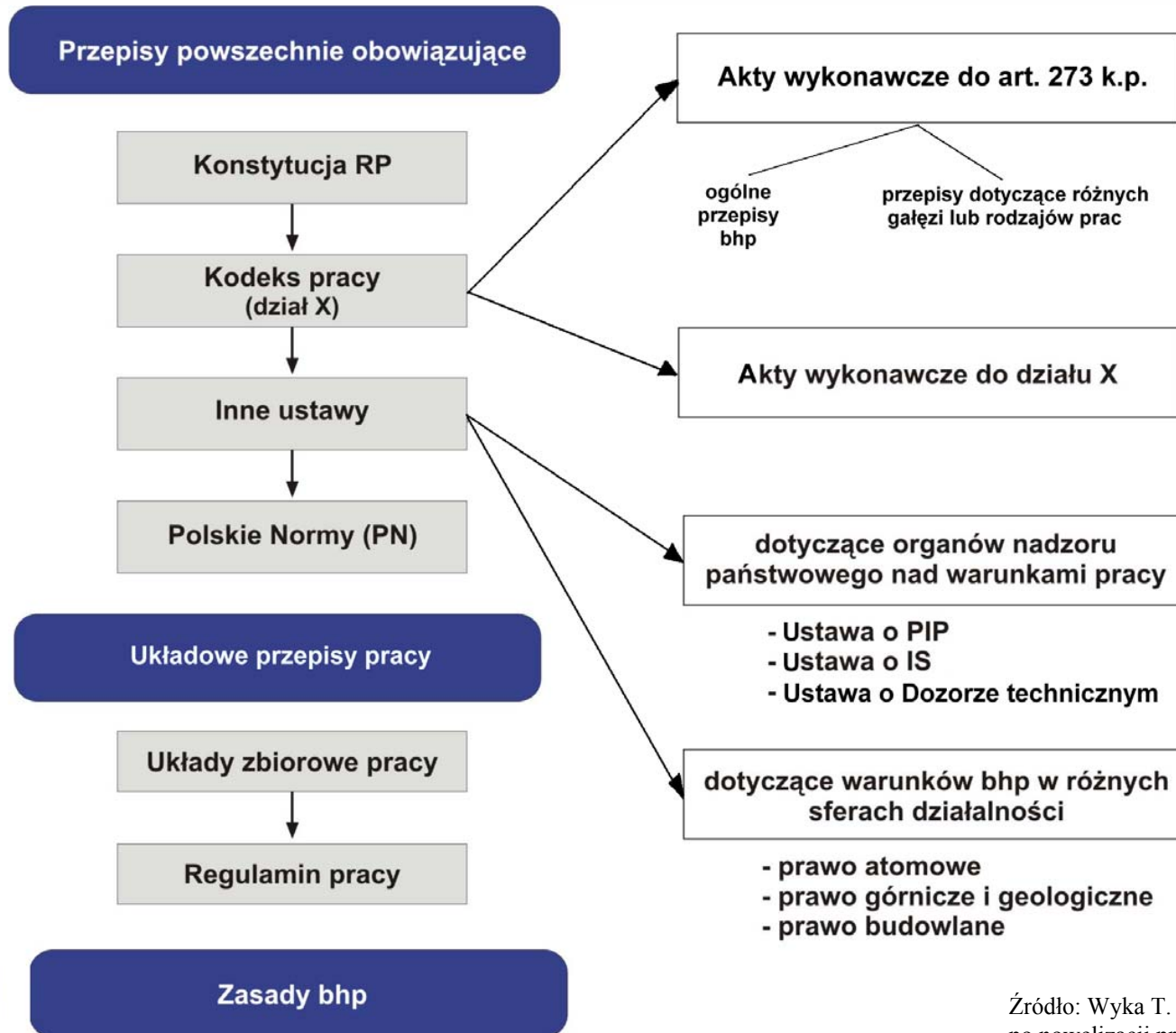
# Konstytucja Rzeczypospolitej Polskiej

**Art. 24. Praca znajduje się pod ochroną Rzeczypospolitej Polskiej. Państwo sprawuje nadzór nad warunkami wykonywania pracy.**

**Art. 66. 1. Każdy ma prawo do bezpiecznych i higienicznych warunków pracy. Sposób realizacji tego prawa oraz obowiązki pracodawcy określa ustawa.**

**Art. 68. 1. Każdy ma prawo do ochrony zdrowia.**

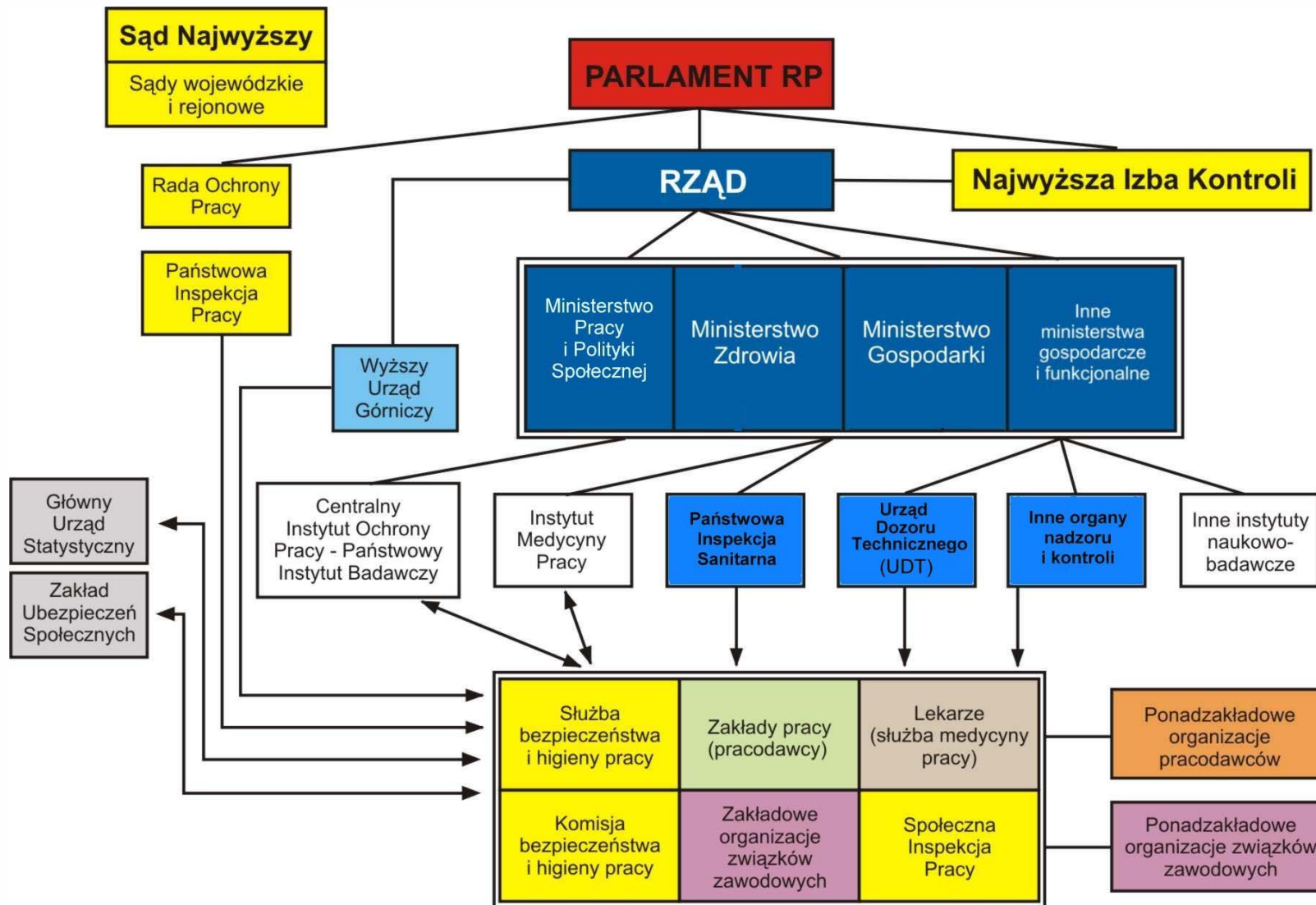
# SYSTEM PRAWNY OCHRONY PRACY



Źródło: Wyka T. Bezpieczeństwo i higiena pracy po nowelizacji prawa pracy, Warszawa 1997 r.

# SYSTEM OCHRONY PRACY

(schemat uproszczony)



# PAŃSTWOWY NADZÓR NAD WARUNKAMI PRACY (1)

## PAŃSTWOWA INSPEKCJA PRACY (PIP):

- Nadzór i kontrola przestrzegania przez pracodawców prawa pracy
- Uczestniczenie w przejmowaniu do eksploatacji wybudowanych lub przebudowanych obiektów budowlanych albo ich części w zakresie ustalonym w odrębnych przepisach
- Badanie i analizowanie okoliczności i przyczyn wypadków przy pracy oraz kontrola stosowania środków zapobiegających tym wypadkom
- Ściganie wykroczeń przeciwko prawom pracownika określonym w kodeksie pracy i innych związanych z wykonywaniem pracy zarobkowej

**PIP podlega Sejmowi**

## **PAŃSTWOWY NADZÓR NAD WARUNKAMI PRACY (2)**

### **PAŃSTWOWA INSPEKCJA SANITARNA (PIS)**

**Powołana w celu ochrony zdrowia ludzkiego przed wpływem czynników szkodliwych lub uciążliwych i zapobieganiu powstawania powstawaniu chorób zakaźnych i zawodowych oraz do nadzoru nad warunkami między innymi:**

- **higieny środowiska,**
- **higieną pracy w zakładzie pracy,**
- **higieną nauczania, wychowania, wypoczynku, rekreacji,**
- **zdrowotnymi żywności, żywienia i przedmiotów użytku.**

**PIS podlega ministrowi zdrowia**

## **PAŃSTWOWY NADZÓR NAD WARUNKAMI PRACY (3)**

### **Urząd Dozoru Technicznego (UDT)**

**Sprawuje dozór techniczny nad urządzeniami technicznymi stwarzającymi zagrożenie dla życia lub zdrowia oraz mienia i środowiska.**

**UDT podlega ministrowi właściwemu do spraw gospodarki**

# SPOŁECZNY NADZÓR NAD WARUNKAMI PRACY

**Związki zawodowe** - mają prawo dokonywania oceny warunków pracy, sprawowania kontroli nad przestrzeganiem przepisów prawa pracy, a w szczególności przepisów i zasad bhp oraz kierowania działalnością społecznej inspekcji pracy i współdziałania w tym zakresie z Państwową Inspekcją Pracy

**Społeczna Inspekcja Pracy (SIP)** jest służbą społeczną pełnioną przez samych pracowników, w celu sprawowania kontroli, czy pracodawca zapewnia bezpieczne higieniczne warunki pracy oraz w celu ochrony uprawnień pracowniczych, określonych w przepisach prawa pracy.

# **SPOŁECZNY NADZÓR NAD WARUNKAMI PRACY (c.d.) rozdział X Kodeksu Pracy**

**Konieczność konsultowania z pracownikami lub ich przedstawicielami wszystkich działań związanych z bezpieczeństwem i higieną pracy**



# SŁUŻBA BEZPIECZEŃSTWA I HIGIENY PRACY

- Tworzona jest jeżeli zatrudnionych jest ponad 100 pracowników
- Jest wyspecjalizowaną komórką, pomaga pracodawcy w wypełnianiu obowiązków zapewnienia bezpiecznych i higienicznych warunków pracy

## Do jej obowiązków należy przede wszystkim:

- kontrola warunków pracy i przestrzegania przepisów i zasad bhp,
- informowanie pracodawcy o zagrożeniach zawodowych i przedstawianie okresowych analiz stanu bhp,
- udział w opracowywaniu planów modernizacji i rozwoju zakładu oraz udział w przekazywaniu do użytkowania nowo budowanych i przebudowywanych obiektów,
- zgłaszanie wniosków dotyczących wymagań bezpieczeństwa i ochrony pracy oraz ergonomii,
- udział w dokonywaniu oceny ryzyka zawodowego i w ustalaniu okoliczności i przyczyn wypadków,
- współdziałanie z komórkami organizacyjnymi zakładu, laboratoriami, lekarzem, społeczną inspekcją pracy – działającymi na rzecz poprawy warunków pracy.

# KOMISJA BEZPIECZEŃSTWA I HIGIENY PRACY

- **Powołuje pracodawca zatrudniający powyżej 250 pracowników jako swój organ doradczy i opiniodawczy**
- **W skład komisji wchodzi w równej liczbie:**
  - przedstawiciele pracodawcy,
  - pracownicy służby bhp,
  - lekarz sprawujący opiekę nad pracownikami,
  - przedstawiciele pracowników,
  - społeczny inspektor pracy.