

Liceum ogólnokształcące I semestr

(zajęcia na 22 listopada 2020 r.)

Temat 1: Formatowanie komórek arkusza kalkulacyjnego - ćwiczenia

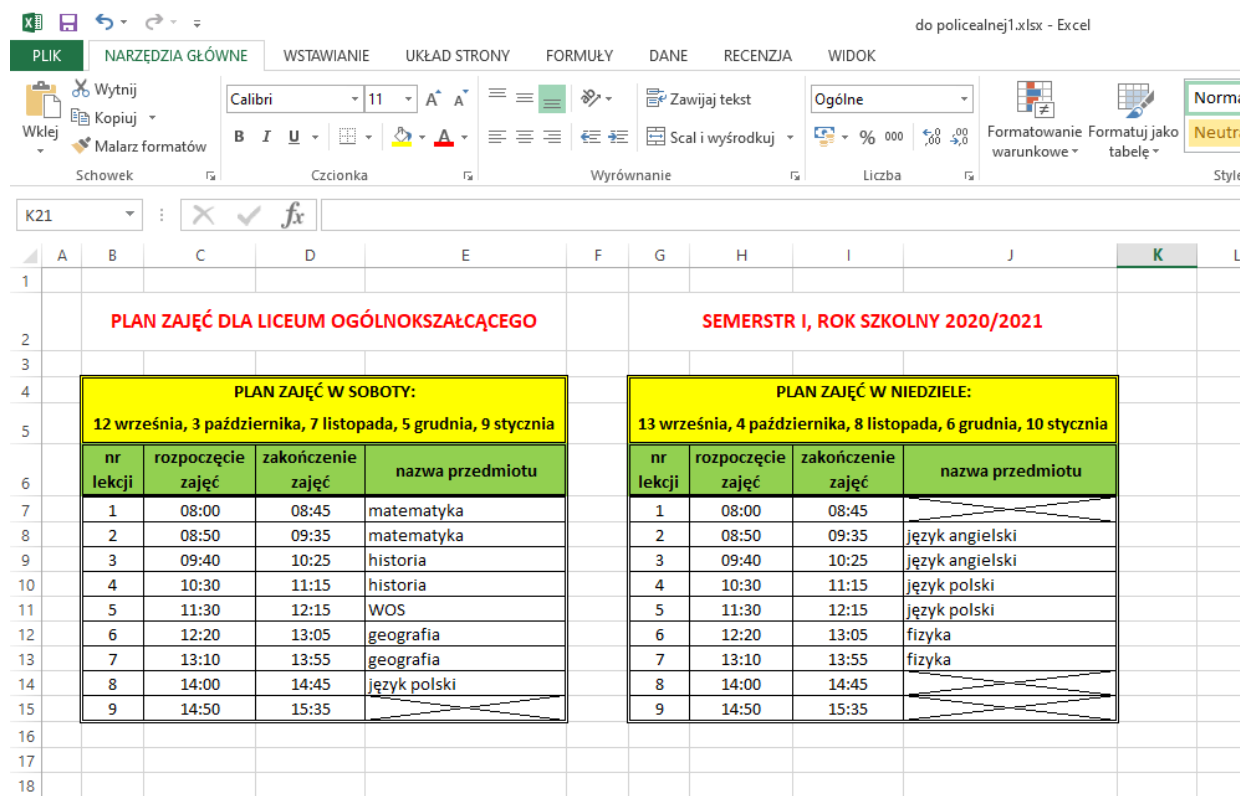
Dla utrwalenia wiedzy i umiejętności dotyczących formatowania komórek obejrzyj filmy edukacyjne:

<https://www.youtube.com/watch?v=qDKk2KAZcQ4>

https://www.youtube.com/watch?v=p_aUOoSC3f4

Ćwiczenie

Korzystając z informacji z poprzedniej lekcji, stwórz w arkuszu plan zajęć dla Twojego kierunku.



do policealnej1.xlsx - Excel

PLIK NARZĘDZIA GŁÓWNE WSTAWIANIE UKŁAD STRONY FORMUŁY DANE RECENZJA WIDOK

Wklej Wytnij Kopiuj Malarz formatów Schowek Czcionka Wyrównanie Liczba Formatowanie warunkowe Formatuj jako tabelę Style

K21

	A	B	C	D	E	F	G	H	I	J	K	L
1												
2												
3												
4												
5												
6												
7												
8												
9												
10												
11												
12												
13												
14												
15												
16												
17												
18												

PLAN ZAJĘĆ DLA LICEUM OGÓLNOKSZTAŁCĄCEGO

SEMERSTR I, ROK SZKOLNY 2020/2021

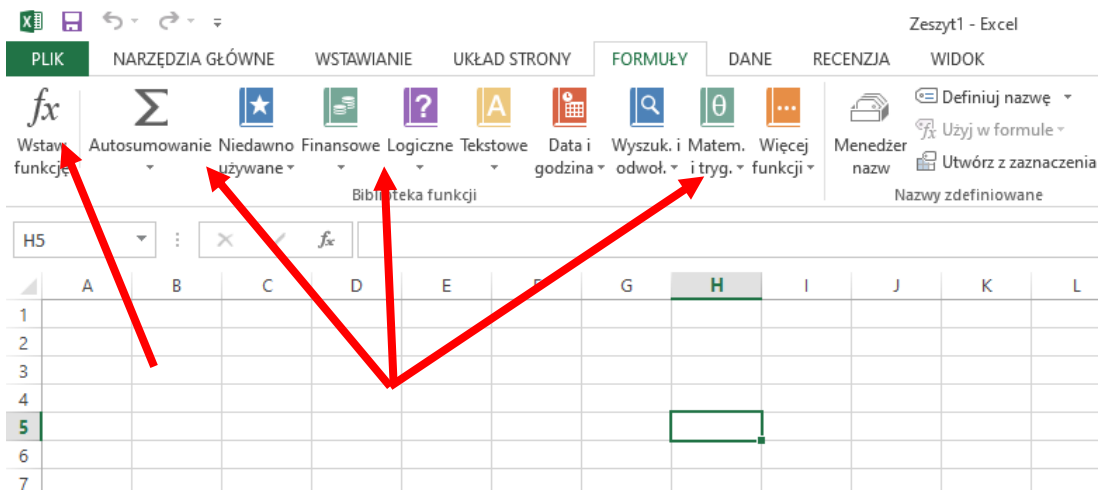
PLAN ZAJĘĆ W SOBOTY:				PLAN ZAJĘĆ W NIEDZIELE:			
12 września, 3 października, 7 listopada, 5 grudnia, 9 stycznia				13 września, 4 października, 8 listopada, 6 grudnia, 10 stycznia			
nr lekcji	rozpoczęcie zajęć	zakończenie zajęć	nazwa przedmiotu	nr lekcji	rozpoczęcie zajęć	zakończenie zajęć	nazwa przedmiotu
1	08:00	08:45	matematyka	1	08:00	08:45	
2	08:50	09:35	matematyka	2	08:50	09:35	język angielski
3	09:40	10:25	historia	3	09:40	10:25	język angielski
4	10:30	11:15	historia	4	10:30	11:15	język polski
5	11:30	12:15	WOS	5	11:30	12:15	język polski
6	12:20	13:05	geografia	6	12:20	13:05	fizyka
7	13:10	13:55	geografia	7	13:10	13:55	fizyka
8	14:00	14:45	język polski	8	14:00	14:45	
9	14:50	15:35		9	14:50	15:35	

Temat 2: Wstawianie funkcji do arkusza kalkulacyjnego

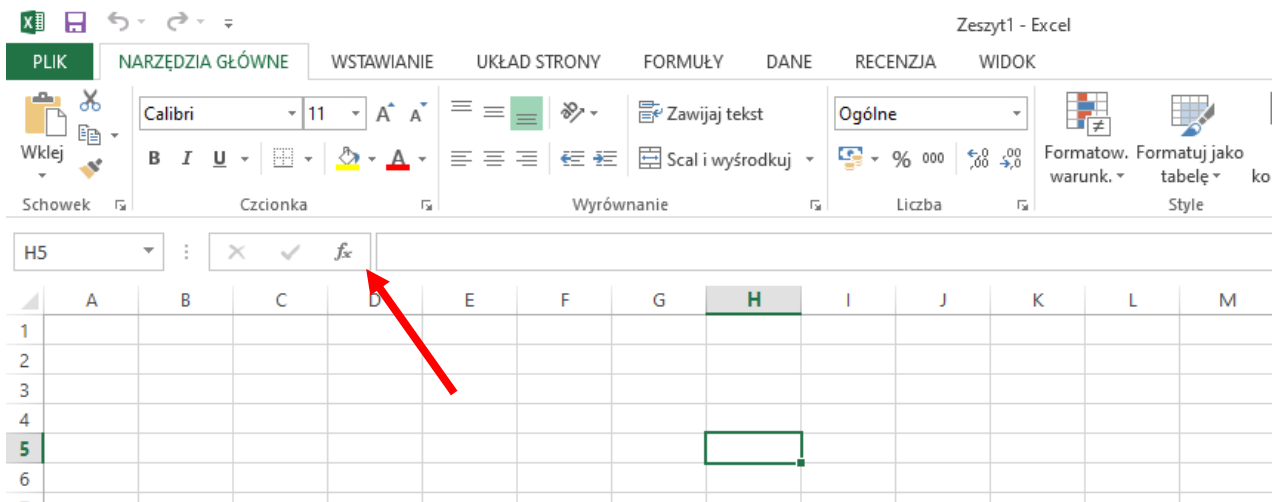
Funkcje to gotowe formuły, które można zastosować do obliczeń lub też przeprowadzania innego rodzaju operacji na zawartości komórek.

Sposoby wstawiania funkcji

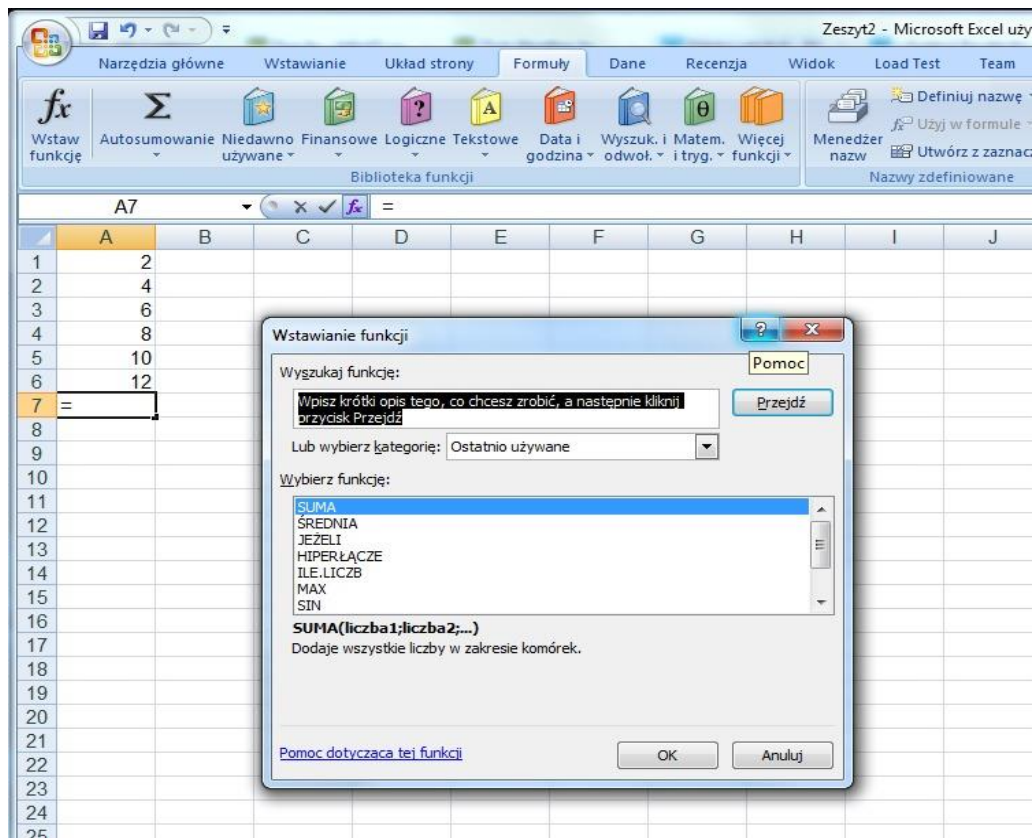
1. Wybieramy komórkę arkusza, w której chcielibyśmy uzyskać wynik funkcji.
- 2a. Klikamy na zakładkę Formuły. Znajdziemy tu grupę narzędzi, która ułatwia nam wstawianie funkcji do arkusza



- 2b. Klikamy na przycisku *fx* w pasku formuły



3. Wybieramy interesującą nas funkcję, a następnie podajemy jej argumenty (najczęściej wskazujemy je myszką)



Aby zobaczyć jak wstawia się najczęściej używane funkcje proponuję obejrzeć filmy (linki poniżej)

<https://www.youtube.com/watch?v=nCulZCa7CWA>

https://www.youtube.com/watch?v=Wl_ALXPmxt4

Ćwiczenie

W ramach powtórzenia wstawiania funkcji proszę wpisać do arkusza przedstawione poniżej dane, a następnie wstawić odpowiednie formuły (podane w nawiasie).

ćwiczenie - funkcje statystyczne	
Oblicz wartość poniższych funkcji dla podanego zbioru liczb (w nawiasie podana jest funkcja, którą należy użyć)	15
	17
	357
	154
	254
	27
	69
	4
	27
	36
średnia arytmetyczna (funkcja średnia)	
średnia geometryczna (funkcja średnia.geometryczna)	
mediana (funkcja mediana)	
dominanta (funkcja wyst.naczęściej)	
wartość maksymalna (funkcja max)	
wartość minimalna (funkcja min)	
druga z kolei wartość maksymalna (funkcja max.k)	
trzecia z kolei wartość minimalna (funkcja min.k)	
ile liczb większych od 100 (funkcja licz.jeżeli)	